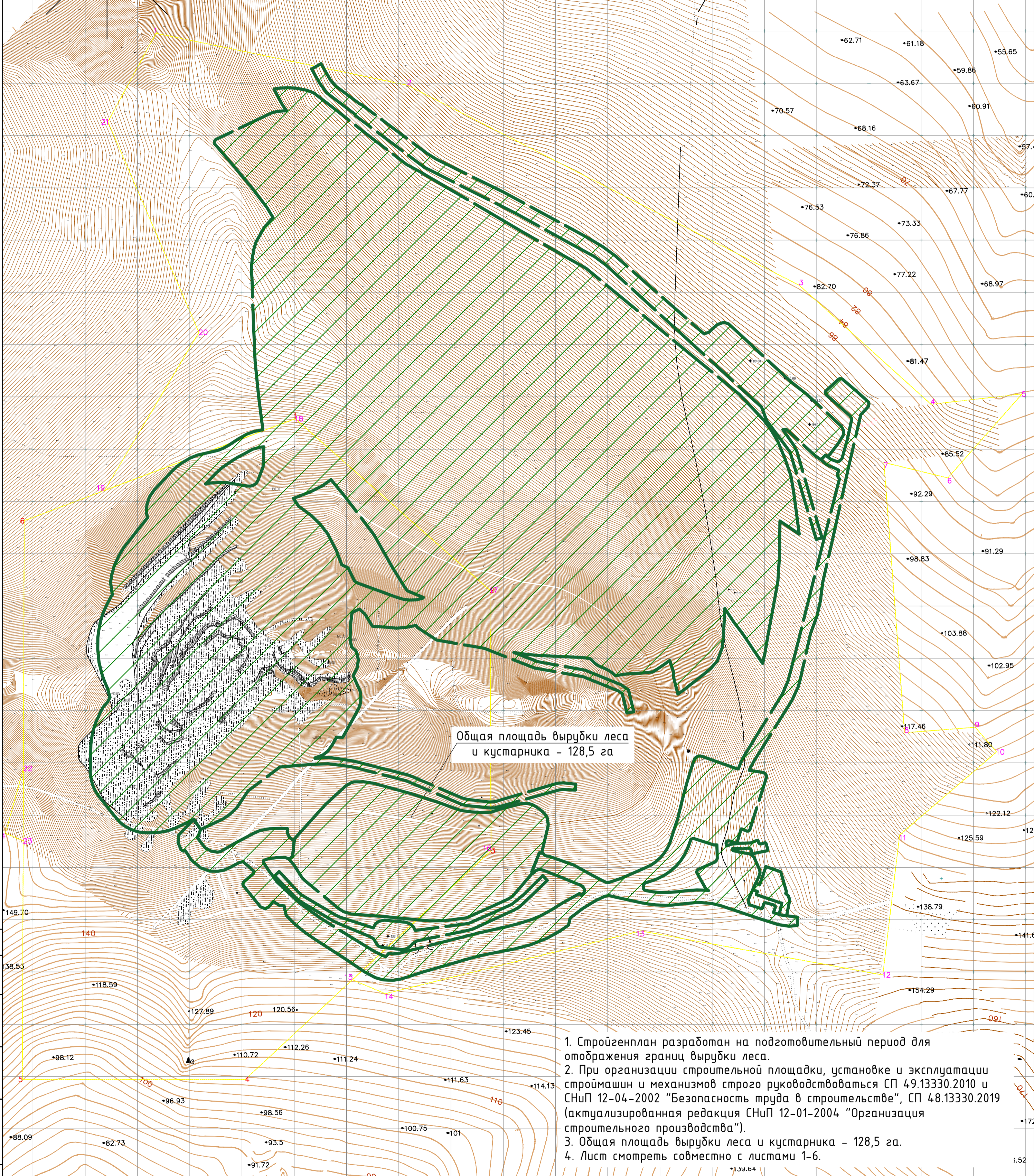
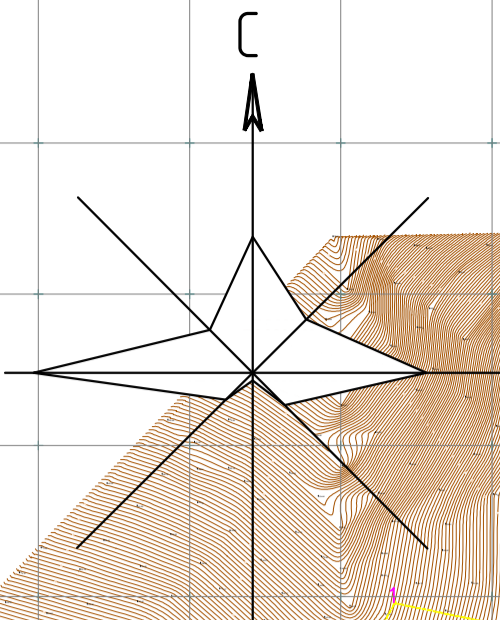


ОБЩЕПЛОЩАДОЧНЫЙ СТРОЙГЕНПЛАН НА  
ПОДГОТОВИТЕЛЬНЫЙ ПЕРИОД (М1:5000)

Общий план карьера месторождения



Общая площадь вырубki леса  
и кустарника - 128,5 га

1. Стройгенплан разработан на подготовительный период для отображения границ вырубki леса.
2. При организации строительной площадки, установке и эксплуатации строймашин и механизмов строго руководствоваться СП 49.13330.2010 и СНиП 12-04-2002 "Безопасность труда в строительстве", СП 48.13330.2019 (актуализированная редакция СНиП 12-01-2004 "Организация строительного производства").
3. Общая площадь вырубki леса и кустарника - 128,5 га.
4. Лист смотреть совместно с листами 1-6.

УСЛОВНЫЕ ОБОЗНАЧЕНИЯ

- Граница земельного отвода
- Граница вырубki леса и кустарника

27.БД/004-ПОС

Карьер золоторудного месторождения  
"Благодатное"

Общий план карьера  
месторождения

Стадия	Лист	Листов
П	7	

Общеплощадочный стройгенплан на  
подготовительный период М1:5000

000 "Забайкалзолотопроект"

Формат А2

1	-	Зам. 138-23	12.23
Изм.	Кол.уч.	Лист № док	Подпись
Разраб.	Вертипрахов	12.23	
Проверил	Калашников	12.23	
Нач. отд.	Жендаева	12.23	
Н. контр.	Шадрин	12.23	
ГИП	Якимов	12.23	

Согласовано

Взам. инв. №

Подп. и дата

Инв. № подл.